

**Всероссийская олимпиада школьников по географии**

**Региональный этап**

**2022/2023 учебного года**

**МЕТОДИЧЕСКИЙ КОМПЛЕКС**

**ДЛЯ ПРОВЕРКИ ЗАДАНИЙ**

**ПЕРВОЙ (теоретической),**

**ВТОРОЙ (практической),**

**ТРЕТЬЕЙ (тестовой)**

**частей**

**для 9, 10 и 11 классов**

## ЗАДАНИЯ ПЕРВОЙ (ТЕОРЕТИЧЕСКОЙ) ЧАСТИ

### Задача 1 (9, 10, 11 класс)

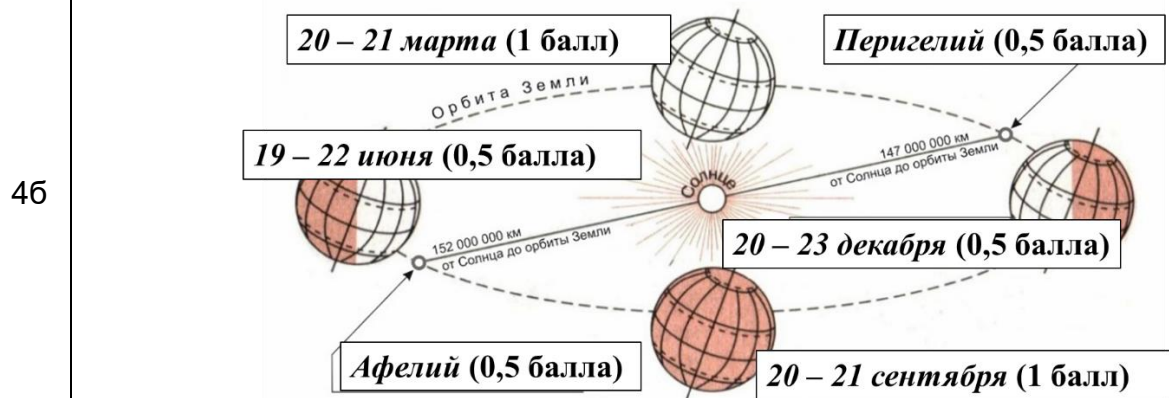
36	<p>Укажите три главных фактора формирования зональных ландшафтов на <i>идеальном континенте</i>.</p> <ul style="list-style-type: none"> <li>• <b>Количество тепла / тепло / количество солнечной радиации (1 балл)</b></li> <li>• <b>Количество влаги / влага / количество осадков (1 балл)</b></li> <li>• <b>Сезонность / Режим тепла и влаги (1 балл)</b></li> </ul>	<p><b><u>Не засчитывается ответ: Климат</u></b></p> <p><b>Последовательность не важна. Допускаются другие формулировки, не противоречащие эталонным ответам.</b></p>		
16	<p>Конфигурация <i>идеального континента</i> симметрична относительно осевого меридиана. Какой принцип построения объясняет такую конфигурацию?  <b>Площадь суши на каждой широте равна суммарной площади суши на Земле на этой широте (1 балл)</b></p>			
26	<p>Набор и конфигурация зональных ландшафтов на <i>идеальном континенте</i> асимметричны относительно осевого меридиана. Какой главный климатообразующий фактор влияет на конфигурацию зональных ландшафтов?  <b>Удаленность от океана / влияние океанических воздушных масс (1 балл)</b></p> <p>Назовите свойство климата, проявляющееся под действием этого фактора.  <b>Континентальность (1 балл)</b></p>			
36	<p>Какой аazonальный фактор, характеризующий твёрдую поверхность суши, не учтен в модели? <b>Рельеф / характер подстилающей поверхности (1 балл)</b></p> <p>Как проявляется действие этого аazonального фактора?</p> <ul style="list-style-type: none"> <li>• <b>Барьер при движении воздушных масс (1 балл)</b></li> <li>• <b>Высотная поясность (1 балл).</b> Допускаются другие формулировки, не противоречащие эталонным ответам. Последовательность не важна.</li> </ul>			
66	<table style="width: 100%; border: none;"> <tr> <td style="width: 50%; vertical-align: top;"> <p><b>Арктические и антарктические</b></p> <p> - Полярно пустынные</p> <p><b>Субарктические и субантарктические</b></p> <p> - Тундровые, лесотундровые</p> <p><b>Бореальные</b></p> <p> - Таежные и подтаежные</p> <p><b>Суббореальные</b></p> <p> - <b>Лесные (1 балл)</b></p> <p> - <b>Лесостепные(1 балл)</b></p> <p> - <b>Степные (1 балл)</b></p> <p> - <b>Полупустынные (1 балл)</b></p> <p> - <b>Пустынные (1 балл)</b></p> </td> <td style="width: 50%; vertical-align: top;"> <p><b>Субтропические</b></p> <p> - Влажные лесные</p> <p> - Средиземноморские</p> <p> - Лесостепные, степные, полупустынные</p> <p> - Пустынные</p> <p><b>Тропические и субэкваториальные</b></p> <p> - Лесные</p> <p>- <b>Саванновые, редколесные / Саванновые, лесосаванновые / Саванновые / Редколесные / Лесосаванновые (1 балл)</b></p> <p> - Пустынные</p> <p><b>Экваториальные</b></p> <p> - Лесные</p> </td> </tr> </table>		<p><b>Арктические и антарктические</b></p> <p> - Полярно пустынные</p> <p><b>Субарктические и субантарктические</b></p> <p> - Тундровые, лесотундровые</p> <p><b>Бореальные</b></p> <p> - Таежные и подтаежные</p> <p><b>Суббореальные</b></p> <p> - <b>Лесные (1 балл)</b></p> <p> - <b>Лесостепные(1 балл)</b></p> <p> - <b>Степные (1 балл)</b></p> <p> - <b>Полупустынные (1 балл)</b></p> <p> - <b>Пустынные (1 балл)</b></p>	<p><b>Субтропические</b></p> <p> - Влажные лесные</p> <p> - Средиземноморские</p> <p> - Лесостепные, степные, полупустынные</p> <p> - Пустынные</p> <p><b>Тропические и субэкваториальные</b></p> <p> - Лесные</p> <p>- <b>Саванновые, редколесные / Саванновые, лесосаванновые / Саванновые / Редколесные / Лесосаванновые (1 балл)</b></p> <p> - Пустынные</p> <p><b>Экваториальные</b></p> <p> - Лесные</p>
<p><b>Арктические и антарктические</b></p> <p> - Полярно пустынные</p> <p><b>Субарктические и субантарктические</b></p> <p> - Тундровые, лесотундровые</p> <p><b>Бореальные</b></p> <p> - Таежные и подтаежные</p> <p><b>Суббореальные</b></p> <p> - <b>Лесные (1 балл)</b></p> <p> - <b>Лесостепные(1 балл)</b></p> <p> - <b>Степные (1 балл)</b></p> <p> - <b>Полупустынные (1 балл)</b></p> <p> - <b>Пустынные (1 балл)</b></p>	<p><b>Субтропические</b></p> <p> - Влажные лесные</p> <p> - Средиземноморские</p> <p> - Лесостепные, степные, полупустынные</p> <p> - Пустынные</p> <p><b>Тропические и субэкваториальные</b></p> <p> - Лесные</p> <p>- <b>Саванновые, редколесные / Саванновые, лесосаванновые / Саванновые / Редколесные / Лесосаванновые (1 балл)</b></p> <p> - Пустынные</p> <p><b>Экваториальные</b></p> <p> - Лесные</p>			

**ИТОГО ЗА ЗАДАЧУ МАКСИМУМ 15 БАЛЛОВ**

Материалы:

Исаченко А.Г. *Ландшафтоведение и физико-географическое районирование*. М.: Высшая школа, 1991

**Задача 2 (9, 10, 11 класс)**



Что в географической оболочке является важнейшим следствием движения Земли вокруг Солнца?

**Смена времен года / сезонов (1 балл)**

Укажите исторические зодиакальные названия параллелей, над которыми Солнце может находиться в зените лишь раз в году.

• **Тропик Рака (1 балл)**

*в северном полушарии*

• **Тропик Козерога (1 балл)**

*в южном полушарии*

**Не засчитываются ответы: южный / северный топик**

Как называется самая северная параллель, над которой центр солнечного диска в полдень виден над горизонтом во время зимнего солнцестояния?

**Северный полярный круг (1 балл)**

Назовите три самых крупных по численности населения города (два российских и один зарубежный), расположенных севернее названной вами параллели. Укажите для каждого города ведущую отрасль специализации хозяйства.

Город	Отрасль специализации
1. <b>Мурманск (0,5 балла)</b>	<b>Рыбная / Транспортная / Судоремонтная (0,5 балла)</b>
2. <b>Норильск (0,5 балла)</b>	<b>Цветная металлургия (0,5 балла)</b>
3. <b>Тромсё (0,5 балла)</b>	<b>Рыбная / Туризм (0,5 балла)</b>

(за каждое правильное сочетание «Город – отрасль специализации» – 1 балл; всего максимум за таблицу – 3 балла)

На какой параллели сегодня встречаются первый в этом году рассвет? **80° с.ш.** (за точное числовое значение – 0,5 балла, за указание полушария – 0,5 балла; всего максимум – 1 балл)

Укажите для этой же параллели дату наступления полярной ночи. **20 октября (1 балл)**

Через территории каких государств проходит эта параллель?

**Канада, Норвегия, Дания, Россия** (за 4 страны – 2 балла, за 2-3 страны – 1 балла, за 1 страну – 0,5 балла)

**ИТОГО ЗА ЗАДАЧУ МАКСИМУМ 15 БАЛЛОВ**

Материалы:

Судакова С.С. *Общее землеведение*. М: Недра, 1987.

**Задача 3 (9 класс)**

№	Регион	ФО	Валовый сбор, тыс. т	Культура
4	<i>Приморский край</i> (1 балл)	ДФО	422,7	<i>Соя</i> (1 балл)
4	<i>Воронежская область</i> (1 балл)	ЦФО	1302,0	<i>Подсолнечник</i> (1 балл)
2	<i>Алтайский край</i> (1 балл)	СФО	292,6	<i>Рапс / кольза</i> (1 балл)

**Всего максимум за таблицу – 6 баллов**

**Продукт X: Масло / растительное масло (1 балл)**

Назовите еще две культуры, из которых в России производится данный продукт. Одна из них относится к семейству крестоцветных, а другая называется так же, как и семейство растений. **Последовательность не важна**

- **Лён (0,5 балла);**
- **Горчица / рыжик (0,5 балла)**

Как называется побочная продукция производства **продукта X**

- при механической переработке? **Шрот (0,5 балла)**
- при экстракции? **Жмых (0,5 балла)**

В какой отрасли сельского хозяйства используется эта побочная продукция?

**Скотоводство / животноводство (1 балл)**

В каком качестве?

**Корм (1 балл)**

Одна из подотраслей указанной вами отрасли сельского хозяйства даёт сырьё для производства продукта, имеющего то же название, что и **продукт X**.

Как называется подотрасль? **Молочное скотоводство (1 балл)**

Укажите не более трех регионов России, в которых производится больше всего такого сырья.

- **Республика Татарстан**
- **Республика Башкортостан**
- **Краснодарский край**
- **Алтайский край**
- **Ростовская область**
- **Воронежская область**

(За 1 регион из списка – 1 балл; всего максимум – 3 балла за три региона из списка. **Последовательность не важна**)

**ИТОГО ЗА ЗАДАЧУ МАКСИМУМ 15 БАЛЛОВ**

### Задача 3 (10-11 класс)

- 106 | А. **Масличная пальма (2 балла)**  
Б. **Рапс / кольза (2 балла)**  
В. **Подсолнечник (2 балла)**  
Г. **Оливки (2 балла)**  
Д. **Соя (2 балла)**

Для одной из культур А – Д, объемы торговли отходами её переработки существенно превышают объемы торговли конечной продукцией.

- 26 | Что это за культура? **Соя (1 балл)**

Назовите основное направление использования отходов её переработки.

**В качестве корма для животных (1 балл)**

Площади, занятые одной из культур А – Д, значительно увеличились за последние десятилетия. Это стало причиной негативного воздействия на местные экосистемы

- 26 | Что это за культура? **Масличная пальма (1 балл)**

В чем проявляется это негативное воздействие?

**Активная вырубка лесов в экваториальной зоне (1 балл)**

- 16 | Помимо основного использования, продукция (в особенности производимая из культур А, Б и Д) используется альтернативно для повышения экологичности функционирования хозяйства в развитых странах. В каком качестве продукция используется альтернативно?

**В качестве биодизеля / биотоплива (1 балл)**

**ИТОГО ЗА ЗАДАЧУ МАКСИМУМ 15 БАЛЛОВ**

**Задача 4 (9, 10, 11 класс)**

<p><b>Горы / горные страны / горные системы / горные хребты и т.п.</b> (1 балл)</p>	<p>Государства</p>	<p><b>Высота наивысшей точки ( м )</b> (за название показателя – 0,5 балла; за единицу измерения – 0,5 балла)</p>
<p><b>Они – Альпы</b> <i>(название)</i> (1 балл)</p>	<p><b>Австрия Германия Италия Лихтенштейн Монако Словения Франция Швейцария</b> (за 8 стран – 2 балла, за 6-7 стран – 1,5 балла, за 4-5 стран – 1 балл, за 2-3 страны – 0,5 балла, за 0-1 страну – 0 баллов) Последовательность не важна</p>	<p><b>4809</b></p>
<p>Австралийские</p>	<p>Австралия</p>	<p><b>2228</b></p>
<p>Сычуаньские</p>	<p><b>Китай (1 балл)</b></p>	<p><b>7556</b></p>
<p>Трансильванские</p>	<p><b>Румыния (1 балл)</b></p>	<p><b>2544</b></p>
<p>Южные</p>	<p><b>Новая Зеландия (1 балл)</b></p>	<p><b>3724</b></p>
<p>Японские</p>	<p>Япония</p>	<p><b>3192</b></p>

136

Оценивание по расставленным числам в третьем столбце:  
**за полностью правильно заполненный столбец (5-6 высот) – 5 баллов**  
**за верное указание 4 высот – 4 балла**  
**за верное указание 3 высот – 3 балла**  
**за верное указание 2 высот – 2 балла**  
**за верное указание 1 высоты – 1 балл**

16

Под каким другими названиями чаще упоминаются  
 Сычуаньские? **Сино-Тибетские горы (0,5 балла)**  
 Трансильванские? **Южные Карпаты (0,5 балла)**

16

В состав каких более крупных структур входят  
 Австралийские? **Большой Водораздельный хребет (0,5 балла)**  
 Трансильванские? **Карпаты (0,5 балла)**

**ИТОГО ЗА ЗАДАЧУ МАКСИМУМ 15 БАЛЛОВ**

## ЗАДАНИЕ ВТОРОЙ (ПРАКТИЧЕСКОЙ) ЧАСТИ

Перед вами карта строения недр Орловской области.

- 26 | 1. Определите численный и именованный масштаб карты, используя имеющуюся информацию и линейку. **Выполняется на листе Приложение Б.**
- 26 | 2. Точка **Д** (северо-западнее города Орла) расположена на параллели 53° с.ш. Прочертите на карте, как по территории Орловской области проходит параллель 52° с.ш.<sup>1</sup>. **Выполняется на листе Приложение Б.**
- 26 | 3. Подпишите деления вертикальной оси геологического разреза по линии X – Y. **Выполняется на листе Приложение Б.**
- 26 | 4. Используя стратиграфическую колонку впишите в квадратные поля на геологическом разрезе буквенные индексы, соответствующие периоду осадконакопления. **Выполняется на листе Приложение Б.**
- 16 | 5. Впишите в круглые поля на карте буквенные индексы, соответствующие периоду осадконакопления. **Выполняется на листе Приложение Б.**
- 26 | 6. Для каждой геологической эры перечислите периоды, которые не представлены в строении недр Орловской области.  
PZ: **кембрийский, ордовикский, силурийский, пермский / кембрий, ордовик, силур, пермь (1 балл)**  
MZ: **триасовый / триас (1 балл)**
- 16 | 7. Объясните, почему отложения этих периодов не встречаются на территории Орловской области. **Не было условий для осадконакопления – территория была сильно приподнята (1 балл)**
- 26 | 8. Установите, исходя из строения осадочного чехла, к какому периоду относится самый большой по объёму горизонт артезианских вод? **Девонский / девон (1 балл)**. Почему вы так решили? **Девонский горизонт – самый мощный, образован слоями известняков (водовмещающая порода).** (1 балл)  
Справочно: известняки достигают 500 м, остальные горизонты не превышают 100 м.

9.

66

Бассейн реки	Доля в территории Орловской области, %
1. <b>Волга (1 балл)</b>	<b>60 (55-65)* (1 балл)</b>
2. <b>Дон (1 балл)</b>	<b>30 (25-35) (1 балл)</b>
3. <b>Днепр (1 балл)</b>	<b>10 (5-15) (1 балл)</b>

\* допустимые пределы значений, принимаются при условии суммы всех значений в 100%

**КАРТА ДЛЯ ЖЮРИ – СЛЕДУЮЩИЙ ЛИСТ.**

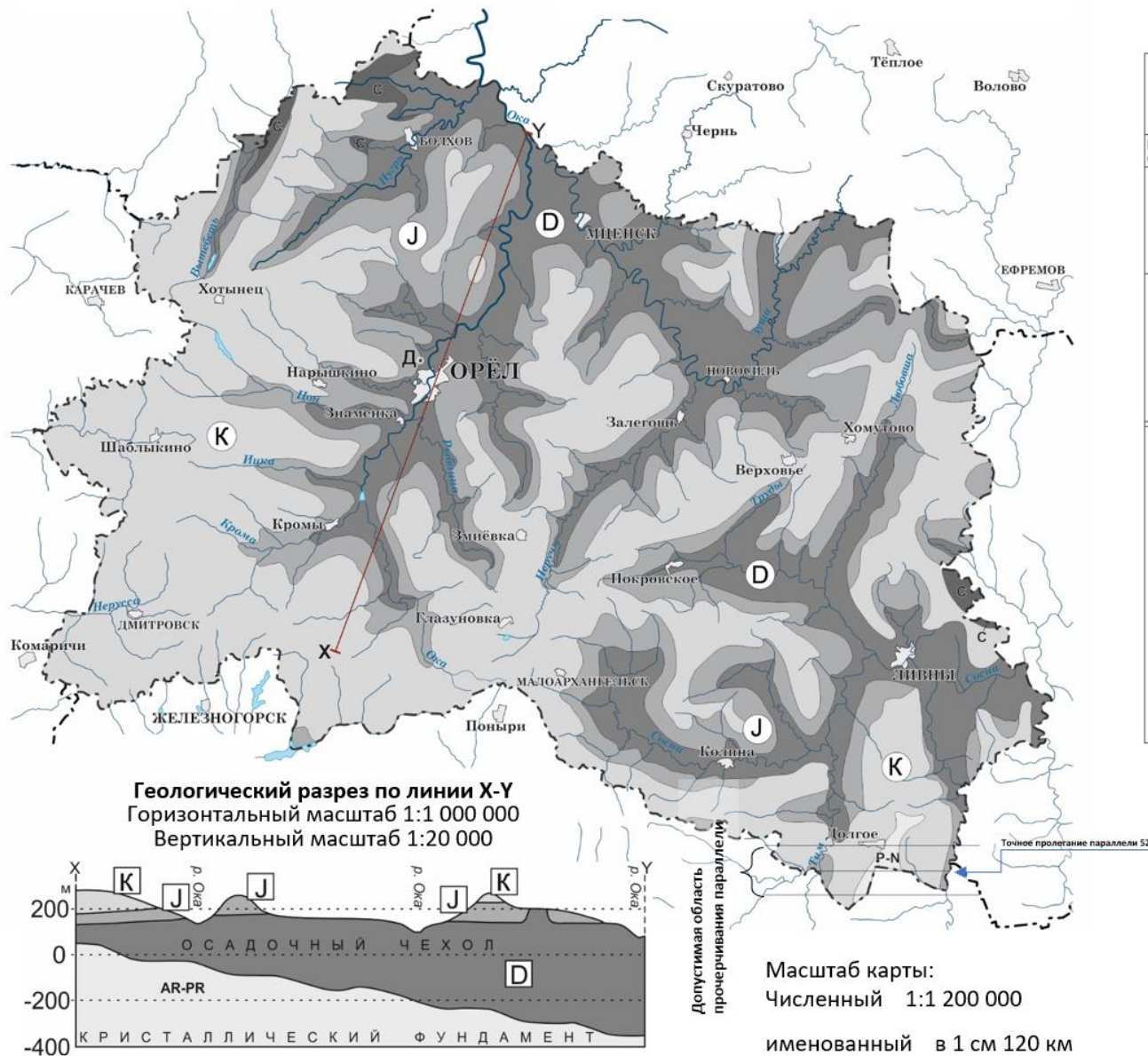
**ИТОГО ЗА ВСЕ ЗАДАНИЯ МАКСИМУМ 20 БАЛЛОВ**

<sup>1</sup> Искажениями проекции карты можно пренебречь.

# КАРТА ДЛЯ ЖЮРИ

Приложение Б

Строение недр Орловской области



## Стратиграфическая колонка

Группа (эра)	Система (период)	Литологический состав	Мощность (м)	Структурный комплекс
КАЙНОЗОЙСКАЯ (KZ)	неогеновая N		0-15	ЧЕХОЛ
	палеогеновая P			
ПАЛЕОЗОЙСКАЯ МЕЗОЗОЙСКАЯ (MZ)	меловая K		0-50	ЧЕХОЛ
	юрская J		0-40	
ПАЛЕОЗОЙСКАЯ ПЭОЗОЙСКАЯ (PZ)	каменноугольная C		0-15	ОСАДОЧНЫЙ
	девонская D		0-500	
ДОКЕМБРИЙ (AR-PR)	Сери			ФУНДАМЕНТ
	курская K		300-400	
	михайловская Mh		0-1000	
	обоянская Ob		не установлена	



## ЗАДАНИЯ ТРЕТЬЕЙ (ТЕСТОВОЙ) ЧАСТИ

За каждый правильный ответ 1 балл

№	Ответ (А – Г)
1.	Г
2.	Б
3.	А
4.	Б
5.	Г
6.	Б
7.	Г
8.	В
9.	Г
10.	А

№	Ответ (А – Г)
11.	Г
12.	Б
13.	Б
14.	А
15.	В
16.	Б
17.	В
18.	А
19.	Г
20.	Г

**ИТОГО МАКСИМУМ**

**20 БАЛЛОВ**