

**Практическое задание для регионального этапа  
Всероссийской олимпиады школьников по технологии  
2022-2023 учебный год  
(профиль «Техника, технологии и техническое творчество»)**

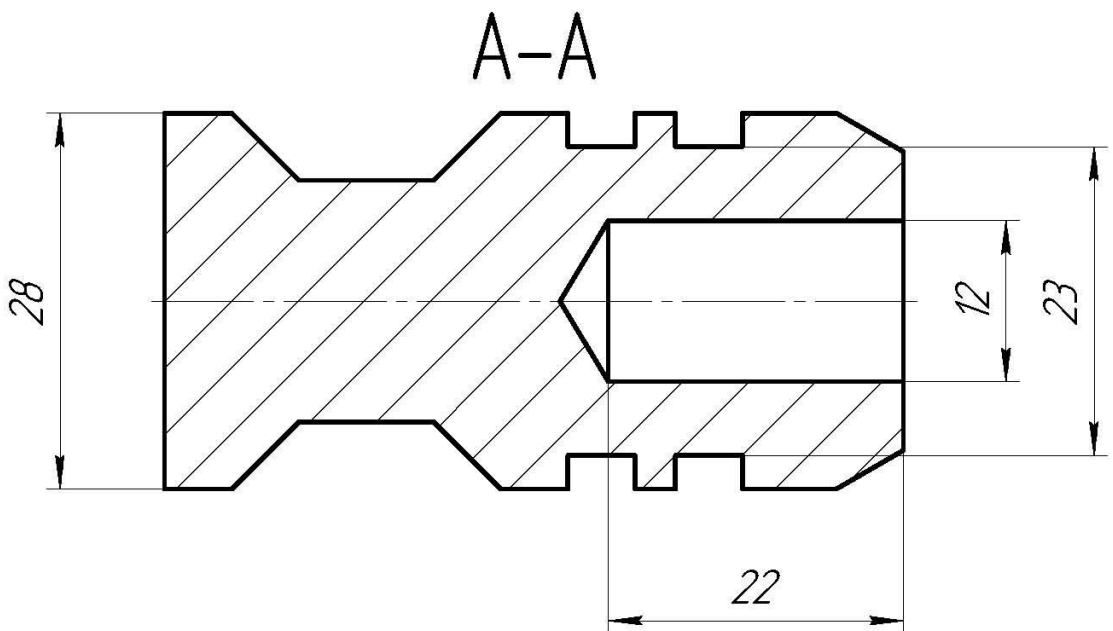
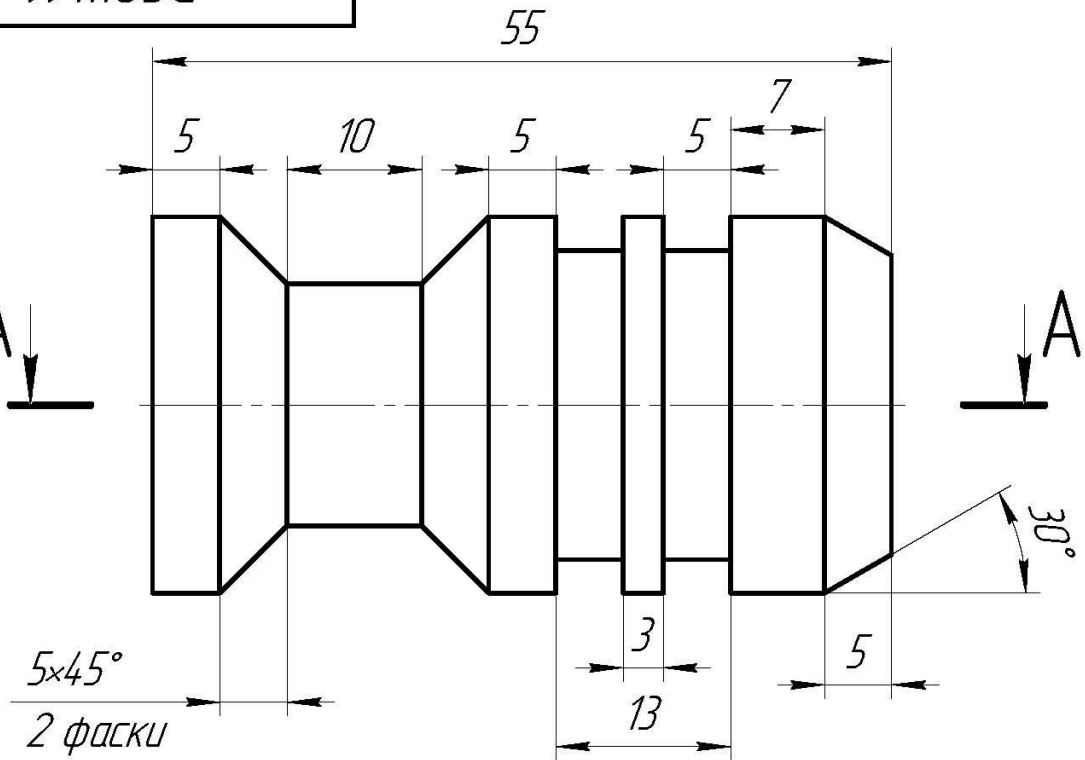
**Механическая обработка металла**

**11 класс**

**Технические условия:**

1. Изготовить шток по заданным требованиям. Количество изготовления: 2 (две) штуки.
2. Материал изготовления –алюминиевый пруток.
3. Предельные отклонения размеров изделия: длины  $\pm 0,2$  мм, диаметра  $\pm 0,1$  мм.
4. Чертеж приложен ниже.
5. Выполнить технологическую карту изготовления изделия.

ВСОШ.11



КОМПАС-3D v21 Home © 2022 ООО "АСКОН-Системы проектирования", Россия. Все права защищены.  
 Инв. № подл. Подл. и дата. Взам. инв. № Инв. № дубл. Подл. и дата.

Изм.	Лист	№ докум.	Подп.	Дата
Разраб.				
Пров.				
Т.контр.				
Н.контр.				
Утв.				

ВСОШ.11			
<h1>Шток</h1>	Лит.	Масса	Масштаб
		0,18	2:1
Лист		Листов 1	
Сталь 10 ГОСТ 1050-2013			

## Карта пооперационного контроля

№п.п.	Критерии оценки	Кол-во макс.баллов	Кол-во баллов, выставленных членами жюри	Примечание
1.	Наличие рабочей формы (халат, головной убор)	1		Баллы выставляются в период изготовления изделия на площадке практического тура
2.	Соблюдение правил безопасной работы	1		
3.	Соблюдение порядка на рабочем месте. Культура труда	1		
4.	Подготовка станка: установка резцов, крепление заготовки на станке (по 1 баллу)	2		
5.	<b>Технология изготовления изделия:</b> <ul style="list-style-type: none"> <li>✓ Точность изготовления размеров диаметров (7 диаметров по 0.5 баллу на каждой детали) <b>7</b></li> <li>✓ Точность изготовления конусов и фасок (1 конус и 2 фаски по 1 баллу на каждой детали) <b>6</b></li> <li>✓ точность линейных размеров (7 размеров по 0.5 балла на каждой детали) <b>7</b></li> <li>✓ Точность изготовления отверстия (глубина и диаметр по 0.5 балла на каждой детали) <b>2</b></li> <li>✓ Отрезание заготовки <b>1</b></li> <li>✓ качество и чистовая обработка готового изделия. <b>3</b></li> </ul>	<b>26</b>		См.ТЗ
6.	Качество выполнения технологической карты и соответствие технологии изготовления	<b>2</b>		
7.	Уложился во время изготовления – 220 мин. с двумя перерывами по 10 мин.	<b>1</b>		Баллы выставляются в период изготовления изделия на площадке практического тура
8.	Уборка рабочего места	<b>1</b>		
	<b>ИТОГО:</b>	<b>35</b>		

Председатель:

Члены жюри: