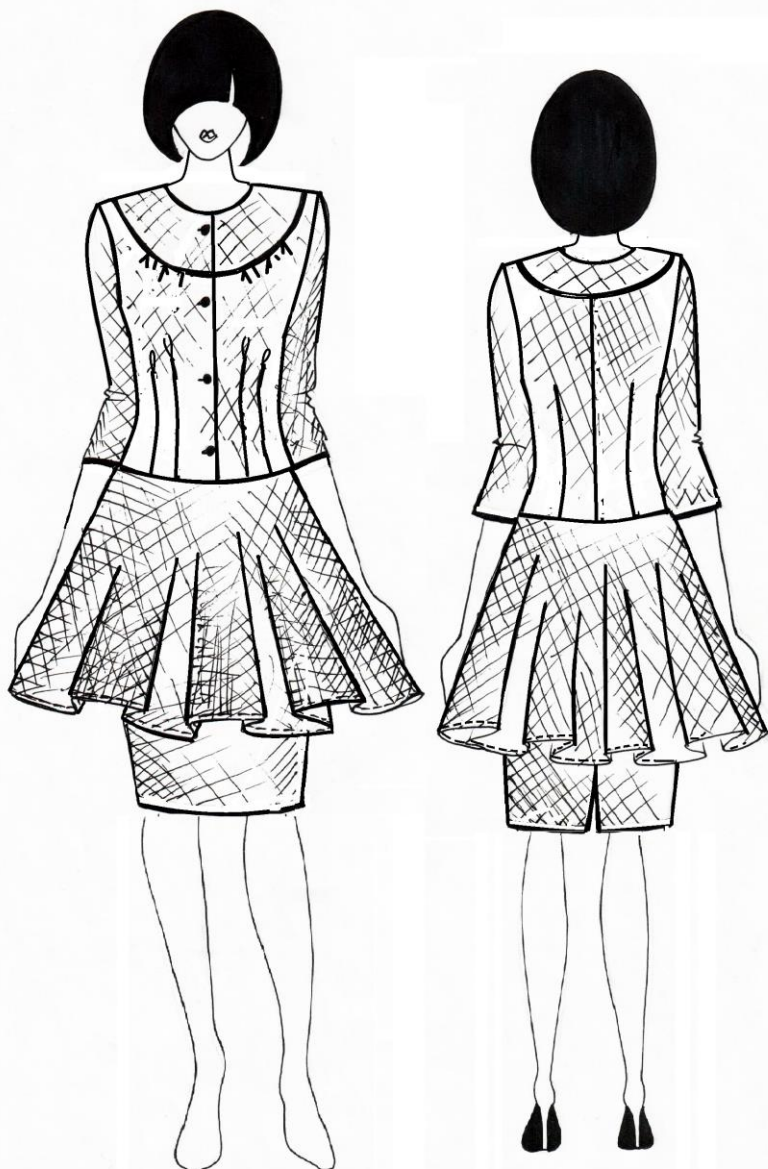


Моделирование ПЛАТЬЯ.

Задание:

1. Внимательно прочитайте описание модели и рассмотрите эскиз. Не забудьте про дополнительные отделочные и (или) вспомогательные детали, с помощью которых декорировано изделие или обработаны края деталей.
2. В соответствии с эскизом и описанием нанесите новые фасонные линии, соблюдая пропорции. Обозначьте ваши действия по моделированию на чертеже основы прилегающего платья и основы втачного рукава на листе «Контроль практического задания» (стр. 2). *Используйте для этого слова, значки, стрелки, список и т.д.*
3. Перенесите линии фасона на цветной лист с изображением базового чертежа основы прилегающего платья и основы втачного рукава (стр.3). Аккуратно вырежьте детали выкроек из цветной бумаги для раскладки.
4. Аккуратно наклейте выкройки *всех деталей* на листе «Результат моделирования» (стр.4) *в соответствии с указанным в правом верхнем углу направлением долевой нити.*
5. На всех деталях кроя (выкройках) должны быть: наименование детали, положение середины и сгиба (при наличии), расположение долевой нити, конструктивные линии, положение контрольных знаков (надсечки, метки), величина припусков на швы, количество деталей.

Эскиз



Описание модели

Платье из платьевой ткани с рисунком в диагональную клетку полуприлегающего силуэта; длиной ниже колена на 5 см; слегка зауженное книзу; отрезное ниже линии талии на 7 см, с широким воланом «солнце» в шве соединения (волан с боковыми швами).

Перед – с небольшим вырезом по горловине овальной формы; с центральной застежкой на 4 петли и пуговицы; с притачной овальной кокеткой, со сборкой на участке по линии соединения; с 4-мя талиевыми вытачками, переходящими в верхней части в мягкие складки.

Спинка - с притачной овальной кокеткой; со средним швом и двумя талиевыми вытачками.

Рукава – втачные, длиной $\frac{3}{4}$.

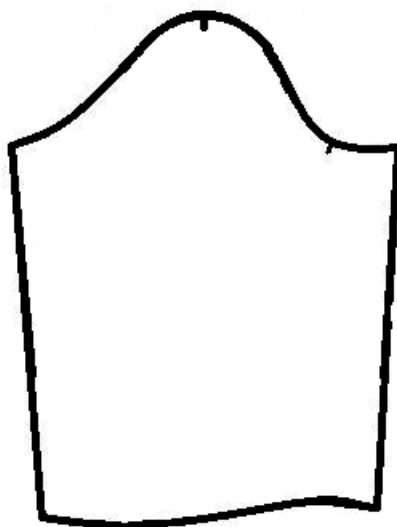
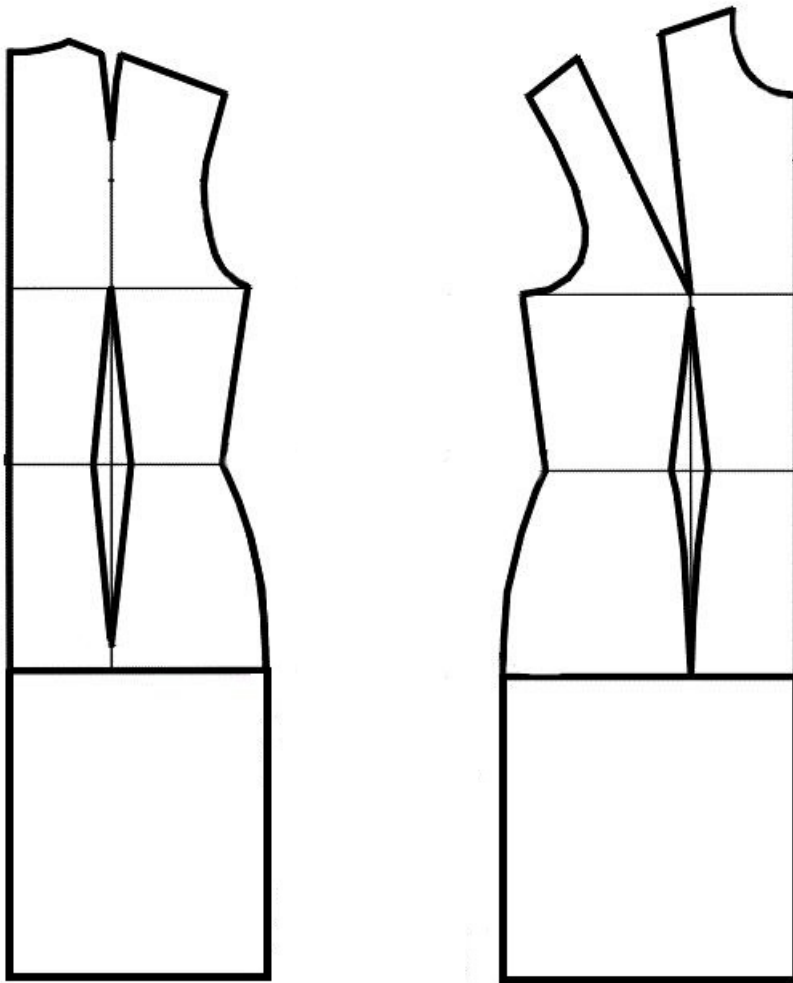
Переднее полотнище - с двумя талиевыми вытачками.

Заднее полотнище – со средним швом, заканчивающимся разрезом; с двумя талиевыми вытачками.

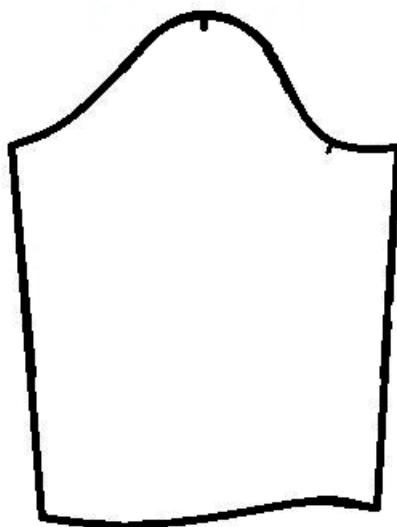
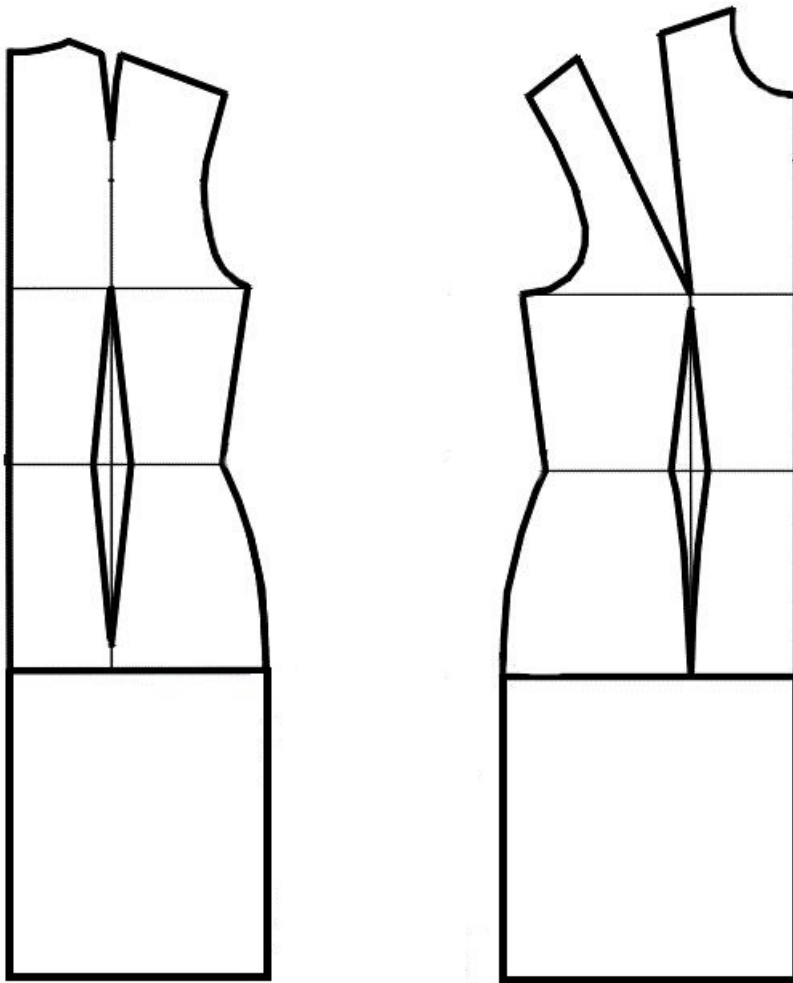
Горловина и борта переда обработаны подбортами, горловина спинки обтачкой.

Воланы переднего и заднего полотнищ построить методом разведения выкройки.

Контроль практического задания «Моделирование платья».
Нанесение линий и необходимых надписей для моделирования чертежа основы платья.



Базовый чертеж основы платья для моделирования
Лист из цветной бумаги для вырезания деталей выкроек.



Результат моделирования (приклеить готовые выкройки модели).

Детали выкройки располагайте на листе бумаги компактно
в соответствии с указанным в правом верхнем углу направлением долевой нити.

Убедитесь, что на листе контроля всё аккуратно
размещено. Только после этого приклеивайте готовые выкройки.



**Таблица 1 – Карта пооперационного контроля для участника и жюри. 9 класс.
«Моделирование платья»**

№ п/п	Критерии оценивания	Баллы	Баллы по факту
№ п/п	Критерии оценивания	Баллы	
	Нанесение новых линий фасона и надписей на чертеже основы платья и рукава	6,5	
1	Уточнение длины платья	0,5	
2	Оформление линии соединения верха и юбки	0,5	
3	Оформление заужения по боковым швам, уточнение линии низа по месту заужения	0,5	
4	Уточнение боковых, рельефных швов и талиевых выточек в области линии талии	0,5	
5	Оформление выреза горловины переда и спинки	0,5	
6	Построение линии борта	1,0	
7	Нанесение на чертеж кокеток полочек и спинки	0,5	
8	Работа с нагрудными и талиевыми выточками (допускается расформировать вытачку на две непосредственно на выкройке)	1,0	
9	Работа с плечевыми выточками	0,5	
10	Нанесение на чертеж местоположение волана	0,5	
11	Уточнение длины рукавов	0,5	
	Нанесение линий для построения: - вспомогательных деталей; - деталей, требующих изменения формы. Построение дополнительных декоративных деталей	2,0	
12	Нанесение на чертеж линий для изменения воланов переднего и заднего полотнищ	1,0	
13	Нанесение на чертеж обтачки горловины спинки	0,5	
14	Нанесение на чертеж подборта	0,5	
	Изготовление выкроек платья. Расположение выкроек на листе бумаги в соответствии с направлением долевой нити	11,5	
15	Выполнение <i>полного</i> комплекта выкроек	0,5	
16	Правильное моделирование деталей (соответствие модели и описанию, соблюдение масштаба и пропорций): <ul style="list-style-type: none"> - переда (1,0 балл); - спинки (1,0 балл); - кокеток переда и спинки (1,5 балла); - рукава (1,0 балл); - полотнищ юбки (1,0 балл); - воланов (1,5 балл); - обтачки горловины спинки (0,5 балла); - подборта (0,5 балла). 	8,0	
17	Название всех деталей	0,5	
18	Наличие контрольных линий на деталях: долевые нити, сгибы, линии середины, разметка местоположения петель	0,5	
19	Наличие необходимых контрольных знаков (меток и надсечек)	1,0	
20	Припуски на обработку каждого среза	0,5	
21	Аккуратность выполнения моделирования	0,5	
	Итого	20	