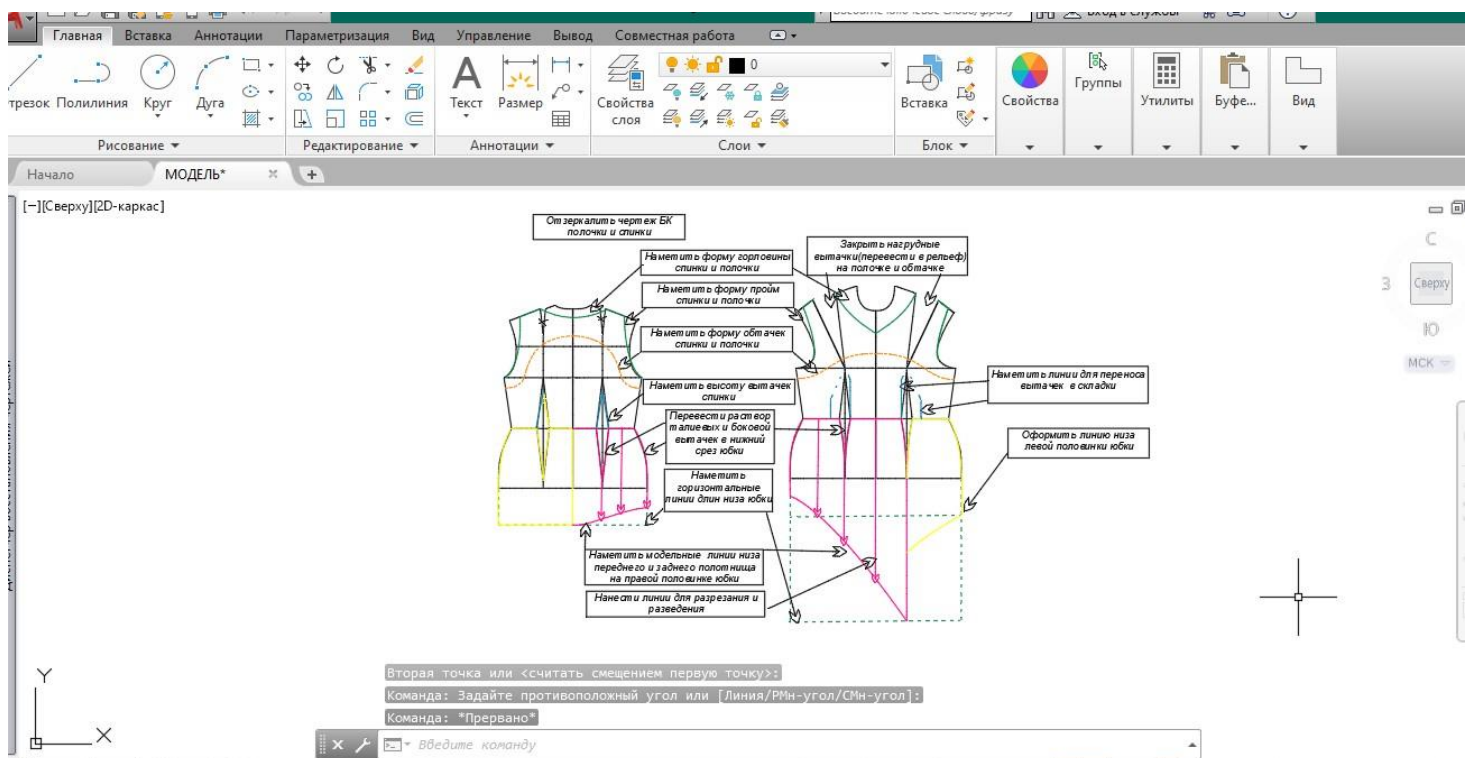
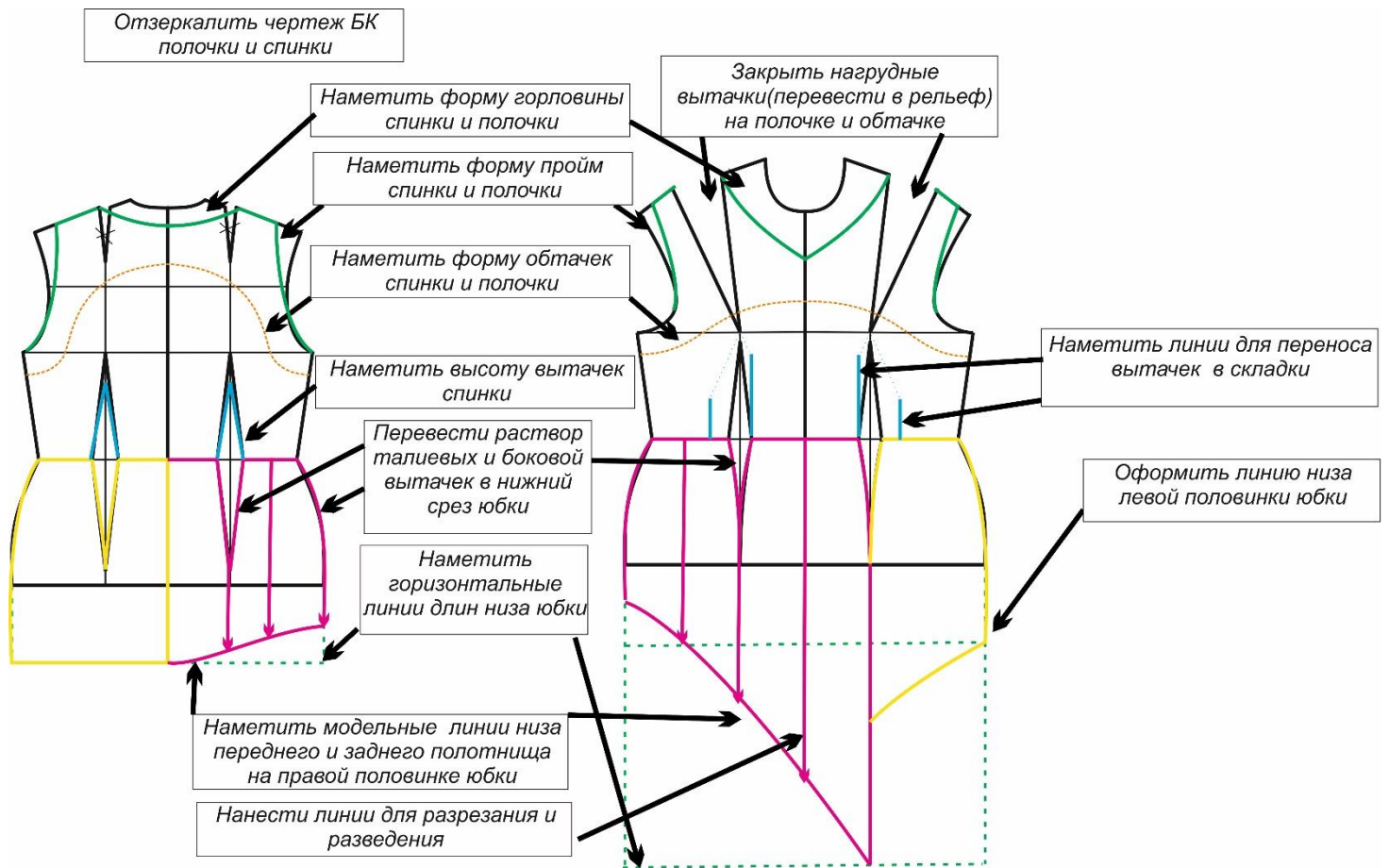


Практическое задание по компьютерному моделированию. 9 класс

Моделирование платья.

Карта контроля практического задания по компьютерному моделированию с нанесенными линиями фасона изделия и необходимыми надписями (для жюри)



Готовые выкройки модели – результат компьютерного моделирования (образец для жюри).

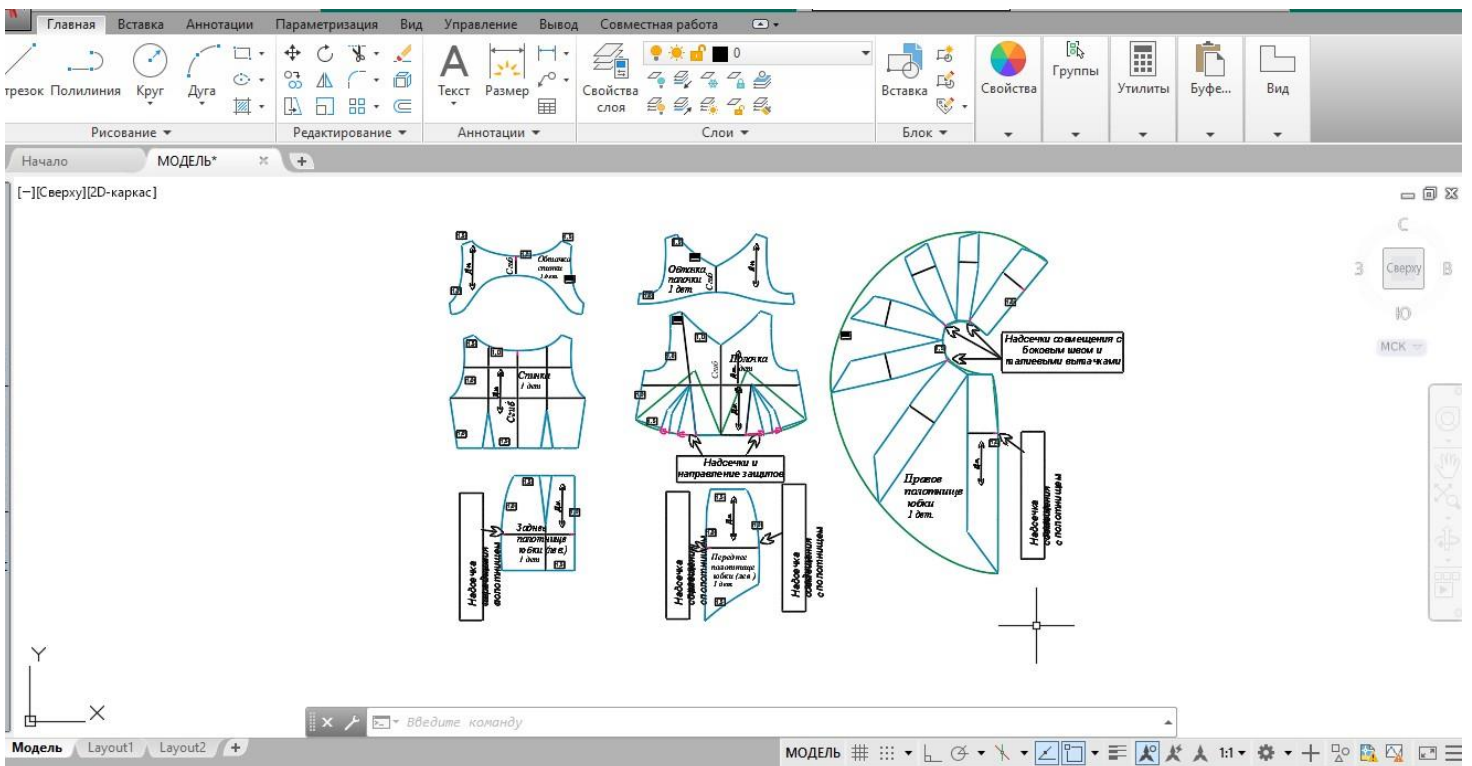
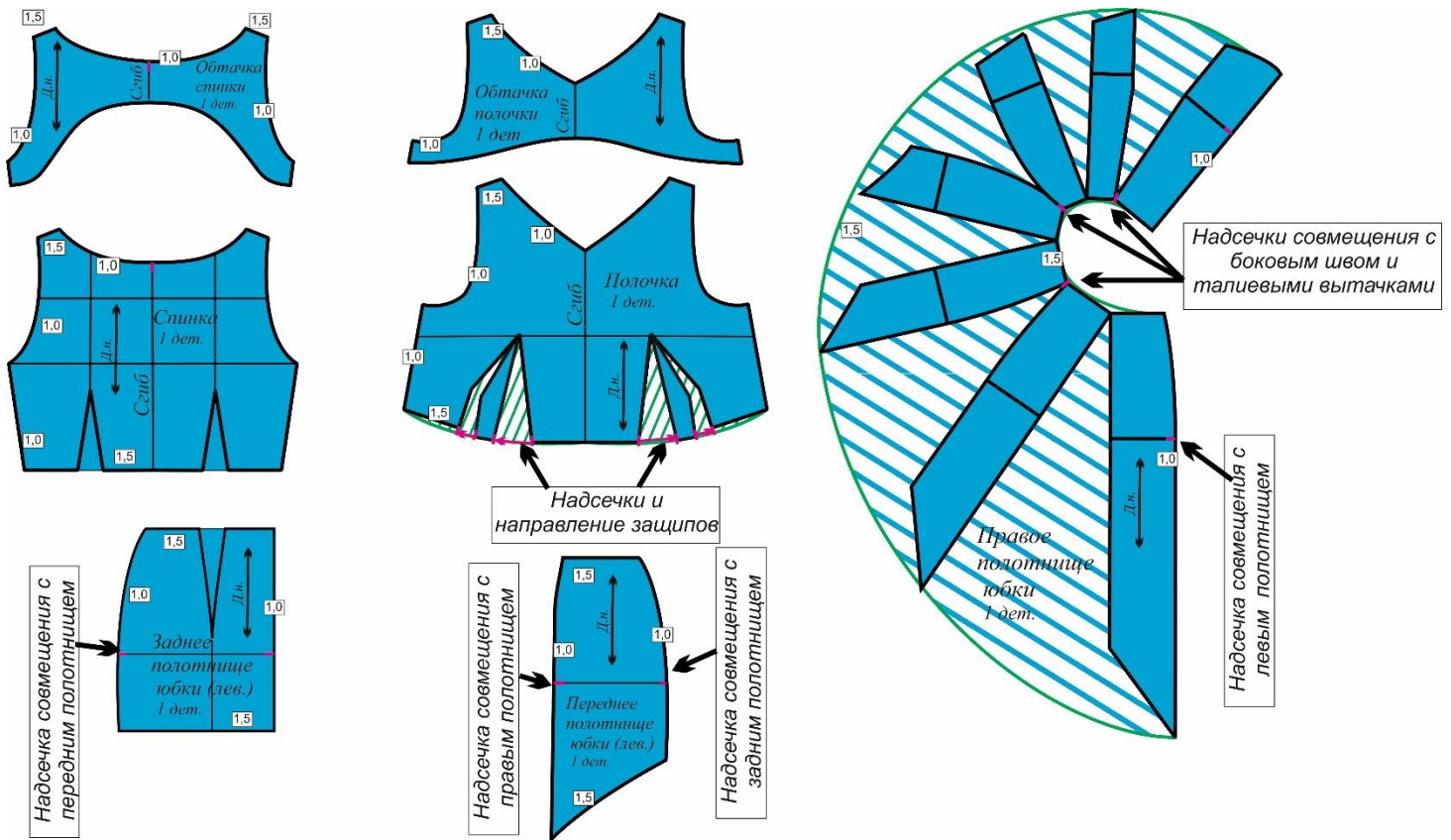


Таблица 2 - Рекомендации пооперационного контроля ДЛЯ ЖЮРИ. 9 класс. Моделирование платья

№ п/п	Критерии оценивания	Баллы	Рекомендации (Оценку производить до десятых).
	Нанесение новых линий фасона и надписей на чертеже основы платья и рукава	5	
1	Зеркальное отображение половинок спинки и полочки для нанесения асимметричных линий	0,3	Выполнено задание – 0,3 балла. Не выполнено - 0 баллов.
2	Нанесение на чертеж формыгорловины полочки	0,5	Выполнено задание - 0,5 баллов (нарушение пропорций – минус 0,1 балл), не выполнено – 0 баллов.
3	Нанесение на чертеж формыгорловины спинки	0,5	Выполнено задание - 0,5 баллов (нарушение пропорций – минус 0,1 балл), не выполнено – 0 баллов.
4	Нанесение на чертеж полочкилиний защипов для переноса вытачек	0,5	Наличие надписи или значка «закреть» вытачку – 0,1 балл. Наличие линийперевода нагрудной вытачки в талиевую– 0,2 балла, Наличиее линий расположения защипов – 0,2 балла
5	Уточнение длин вытачек полочки и спинки.	0,5	Выполнено задание - 0,5 баллов (нарушение пропорций – минус 0,1 балл), не выполнено – 0 баллов
6	Нанесение на чертежи полочки и спинки линий форм пройм	0,5	Выполнено задание по переду и спинке - 0,5 баллов (нарушение пропорций – минус 0,1 балл), не выполнено по переду или спинке – минус 0,2 балла. Не выполнено все задание - 0 баллов.
7	Нанесение на чертежи переднего и заднего полотнищаюбки линий различных уровней длин	0,5	Выполнено задание - 0,5 баллов (нарушение пропорций – минус 0,1 балл), не выполнено – 0 баллов
8	Оформление линии низа левого переднего полотнища юбки	0,5	Выполнено задание - 0,5 баллов (нарушение пропорций – минус 0,1 балл), не выполнено – 0 баллов
9	Перевод талиевых вытачек в линию низа, состыковка бокового шва правого полотнища юбки	0,7	Наличие надписи или значка «закреть» вытачку – 0,3 баллов. Наличие линии в продолжение талиевой вытачки до линии низа– 0,4 балла.
10	Нанесение на чертежи линий низа правого полотнища юбки	0,5	Выполнено задание по переду и спинке - 0,5баллов (нарушение пропорций – минус 0,1 балл), не выполнено по переду или спинке – минус 0,2 балла. Не выполнено все задание - 0 баллов.
	Нанесение линий для построения:- вспомогательных деталей;- деталей, требующих изменения формы. Построение дополнительных декоративных деталей	2,5	Отсутствие надписей, значков – 0 баллов. Отсутствие линий на продолжении вытачки – минус 0,2 балла.
12	Нанесение на чертеж линий для изменения формы правого полотнища юбки	1	Правильное месторасположение и направление линий (до конца детали) оценивается в 1 балл. Наличие линий в правильном месте, не доходящие до конца детали – минус 0,3 балла.
13	Нанесение на чертеж линий и формы цельнокроеныхобтачек горловины спинки, полочки и проймы	0,5	Правильное месторасположение и направление линий (до конца детали) оценивается в 0,5 балла. Наличие линий в правильном месте, не доходящие до конца детали – минус 0,3 балла.
14	Перенос нагрудной вытачкив талиевую, распределение раствора и оформление защиповполочки	1	Правильное месторасположение и направление линий (до конца детали) оценивается в 1 балл. Наличие линий в правильном месте, не доходящие до конца детали – минус 0,3 балла.
	Изготовление выкроек платья Расположение выкроек в соответствии с направлением долевой нити.	12,5	
15	Выполнение полного комплекта выкроек	0,5	<i>Всего 6 деталей.</i> При отсутствии менее 50 % выкроек деталей – оценивается в 0,3 балла. При отсутствии от 50 до 80 % выкроек деталей – оценивается в 0,2 балла. При отсутствии выкройки ОДНОЙ детали – оценивается в 0,4 балла.
16	Правильное моделирование деталей (соответствие		Правильная форма и расположение выкройки детали (в соответствии с требуемым направлением долевой

№ п/п	Критерии оценивания	Баллы	Рекомендации (Оценку производить до десятых).
	<p>модели и описанию, соблюдение масштаба и пропорций):</p> <ul style="list-style-type: none"> - спинки (1,5 балл); - полочки (2 балла); - переднего левого полотнища юбки (1 балл) - заднего полотнища юбки (1 балл) - переднего правого (бокового) полотнища юбки (2,5 балла) - обтачек горловины спинки, полочки и проймы (1 балл); 	9	<p>нити) оценивается максимальным количеством баллов - 100 %.</p> <ul style="list-style-type: none"> - <u>Принципиально неправильная форма</u> (не выполнена раздвижка, неправильное открытие, закрытие, перенос вытачек и др.) – 0 баллов. - <u>При небольшом отклонении формы выкройки</u> от требуемой - минус от 20 до 50 % (на усмотрение проверяющих). - <u>При неправильном расположении выкроек</u> (не в соответствии с требуемым направлением долевой нити) – минус 10%. <p><u>Рекомендуемое распределение баллов в случае правильного изображения следующих деталей:</u></p> <ul style="list-style-type: none"> - центральная часть спинки – 1 балл, центральная часть полочки – 1,5 балла, боковые части полочки – 1,5 балла; переднее полотнище юбки – 1 балл; заднее полотнище юбки – 1 балл; переднее правое полотнище юбки 2,5 балла; обтачка горловины спинки и проймы – 0,5 баллов; обтачка горловины полочки и проймы – 0,5 баллов;
17	Название всех деталей	0,5	Задание оценивается в 0,3 балла при отсутствии названий более чем у половины деталей
18	Наличие контрольных линий на деталях: долевые нити, сгибы, линии середины, разметка местоположения петель	0,5	Задание оценивается в 0,3 балла при отсутствии контрольных линий более чем у половины деталей
19	Наличие необходимых контрольных знаков (меток и надсечек)	1,0	Задание оценивается в 0,3 балла при отсутствии контрольных знаков (меток и надсечек) более чем у половины деталей
20	Припуски на обработку каждого среза	0,5	Задание оценивается в 0,3 балла при отсутствии припусков на обработку швов более, чем у половины деталей
21	Аккуратность выполнения моделирования	0,5	На усмотрение проверяющих.
	Итого	20	

Рекомендации для проверки работ по моделированию на 2022-2023 уч.год:

1. Проверять готовые работы по моделированию необходимо по оригиналам скриншота экрана, выполненным участниками. Перед проверкой оригиналов, организаторам следует запросить файлы чертежей работы («Контроль практического задания. Нанесение линий и необходимых надписей для моделирования чертежа основы платья» и «Результат моделирования»). Файлы чертежей будут являться авторским доказательством работы участника при возможной апелляционной жалобе.

2. При оценке заданий рекомендуется использовать дробную оценку. Если члены жюри считают, что задание, соответствующее определенному пункту карты пооперационного контроля, выполнено частично, рекомендуется его оценить в десятых балла, что дает более объективную оценку. Сотые балла запрещено использовать.

3. Для объективного оценивания работ членами жюри разработаны подробные **рекомендации пооперационного контроля** с дроблением до десятых балла (таблица 2).

При проверке обратить особое внимание на:

1. Лист 2 «Нанесение линий и необходимых надписей для моделирования:

1.1 Форму и пропорциональность деталей рисунку и техническому описанию

1.2 Длину и форму деталей юбки

1.3 Правильное расположение линий для разрезания и разведения деталей юбки и полочки. Правильное направление стрелок при коническом разведении;

1.4 Симметричное изменение линий горловин

1.5 Симметричное изменение линии проймы на полочке и спинке.

2. Лист 4 «Результат моделирования (готовые выкройки модели):

2.1 Правильное расположение деталей на листе в соответствии с требованиями (справа в углу листа)

2.2 Правильное разведение деталей по направлению линий для разрезания деталей юбки

2.3 Плавное оформление краев разведенных деталей

2.4 Ширину и форму обтачек (цельнокроеные)

2.5 Симметричное изменение проймы (по плечевым швам полочек и спинки);

2.6 Целостность переднего и заднего полотнища юбки с правой стороны. Передняя половинка переходит на заднюю (без бокового шва)

2.7 Одинаковую ширину плечевых срезов горловин и обтачек

2.8 Наличие большинства контрольных надсечек

2.9 Наличие надписей «Середина», «Сгиб»

2.10 Наличие наименований и количество деталей