

**Всероссийская олимпиада школьников по географии
Региональный этап
2022/2023 учебного года**

**ЗАДАНИЯ
ТРЕТЬЕЙ (тестовой) части
для 9, 10, 11 классов**

**ПЕРЕД ВЫПОЛНЕНИЕМ ЗАДАНИЯ
ВНИМАТЕЛЬНО ПРОЧТИТЕ ИНСТРУКЦИЮ**

- На выполнение заданий третьей части отводится 30 минут.
- Задания состоят из 20 тестовых вопросов.
- Правильный ответ на каждый вопрос оценивается в 1 балл.
- Максимальная оценка составляет 20 баллов.
- Для ответов используйте полученный вами лист ответов.
- Исправления в листе ответов не допускаются.
- Персональные данные укажите только на титульной странице, сам лист ответов не подписывайте.
- В лист ответов необходимо вписать букву (А, Б, В или Г), выбранного вами варианта ответа.
- Ответы вписывайте в соответствующие поля авторучкой с синей или черной пастой (чернилами).

1. Какая страна НЕ имеет выхода к Атлантическому океану?

- А. Гватемала
Б. Гондурас
В. Коста-Рика
Г. Сальвадор

2. Какой заповедник был организован в следствии строительства промышленного сооружения?

- А. Астраханский
Б. Дарвинский
В. Зейский
Г. Чёрные земли

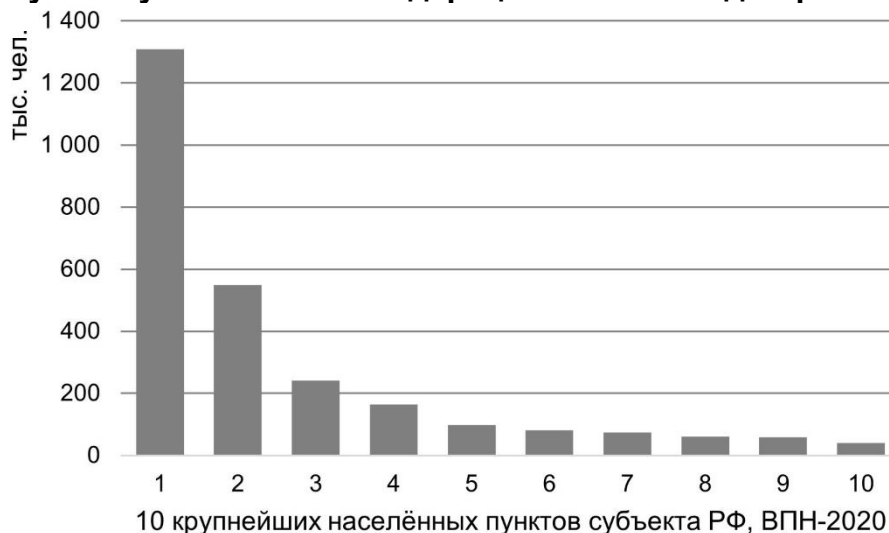
3. Лидером по сборам какой бобовой культуры Нового Света является Китай (36% от суммарного мирового объёма)?

- А. Арахис
Б. Горох
В. Кофе
Г. Соя

4. Какой европейский первооткрыватель, исследовав берега реки Святого Лаврентия, назвал изученные им территории «Канада»?

- А. Генри Гудзон
Б. Жак Картье
В. Жуан Фернандеш Лаврадор
Г. Уильям Баффин

5. К какому субъекту Российской Федерации относится диаграмма?



Источник: Всероссийская перепись населения, 2020 г.

- А. Кемеровская область
Б. Нижегородская область
В. Республика Башкортостан
Г. Республика Татарстан

6. На чём специализируется Ненецкий автономный округ?

- А. Молочное скотоводство
Б. Нефтегазодобыча
В. Судостроение
Г. Целлюлозно-бумажная промышленность

7. Где расположено крупнейшее месторождение природного асфальта?

- А. Восточный Тимор
Б. Иран
В. Китай
Г. Тринидад и Тобаго

8. Какое явление может многократно наблюдаться в разные сезоны?

- А. Ледостав
Б. Межень
В. Паводок
Г. Половодье

9. На каком материке распространены широконосые обезьяны?

- А. Австралия
Б. Африка
В. Евразия
Г. Южная Америка

10. Кто впервые использовал метод изотерм при построении карт?

- А. Александр фон Гумбольдт (XIX в.)
Б. Бернхардус Варениус (XVII в.)
В. Жорж-Луи Леклерк де Бюффон (XVIII в.)
Г. Лев Семёнович Берг (XX в.)

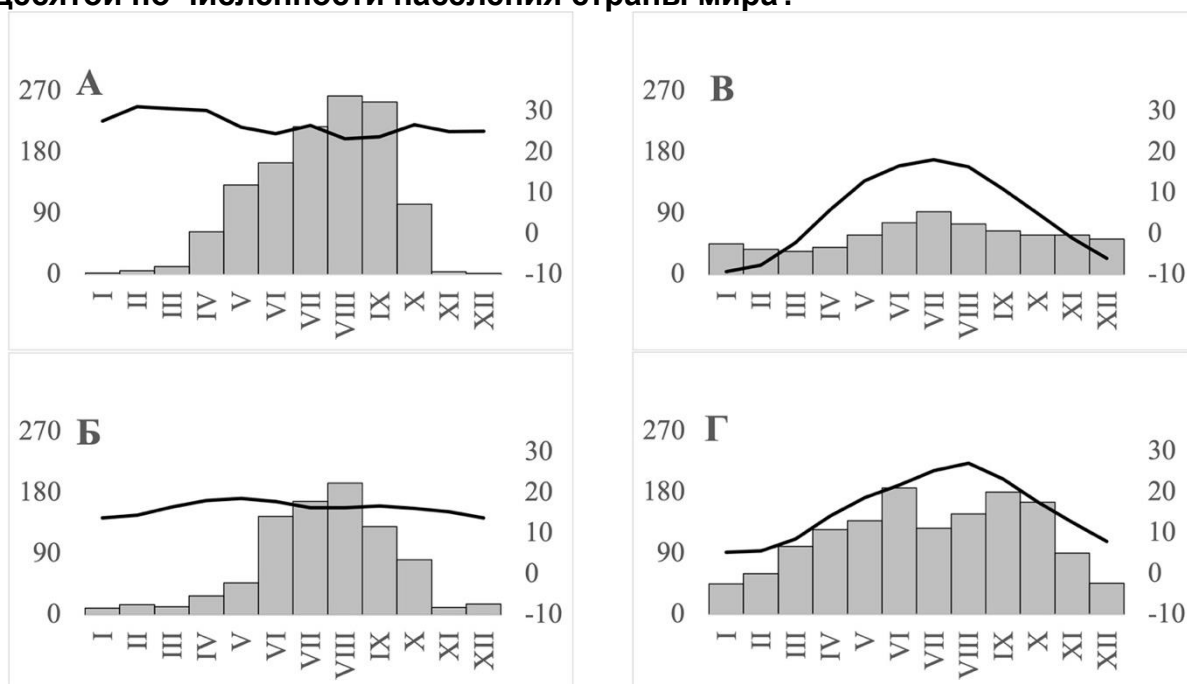
11. По какому маршруту проходило знаменитое плавание под руководством Тура Хейердала в 1947 г.?

- А. Архипелаг Туамоту – Перу
Б. Барбадос – Марокко
В. Марокко – Барбадос
Г. Перу – архипелаг Туамоту

12. Какой подраздел гидрологии занимается изучением озёр?

- А. Гляциология
Б. Лимнология
В. Потамология
Г. Тельматология

13. На каком из рисунков представлена климатограмма крупнейшего города десятой по численности населения страны мира?



14. О каком озере идёт речь в стихотворении?

*Роднит собою три страны
И три страны разъединяет,
Как - будто глыба водяная,
Упавшая со стороны,
А, может, сердце, где экватор-
Стрела, пронзившая насквозь,
Или, как брошенная кость,-
Глодай, земля, потухший кратер.*

- А. Виктория
Б. Ньяса
В. Танганьика
Г. Чад

15. Какая параллель короче экватора примерно в два раза?

А. 23,5°

В. 60°

Б. 45°

Г. 66,5°

16. В какой из этих стран наиболее велика доля граждан с высшим и средним профессиональным образованием?

А. Израиль

В. США

Б. Россия

Г. Швеция

17. Какие почвы наиболее типичны для ландшафтов Владимирского Ополья?

А. Аллювиально-луговые

В. Серые лесные

Б. Дерново-подзолистые

Г. Черноземы

18. Что означает термин «транзитная река»?

А. Река, водный режим которой не соответствует природным условиям территорий, где она протекает

Б. Река, долина которой пролегает по границе двух природных зон

В. Река, русло которой проходит по территории многих государств, что позволяет развивать транзит грузов

Г. Река, фарватер которой позволяет морским судам заходить далеко вглубь территории материка

19. Какой вариант является верным по принципу «город – государство, в котором город находится»?

А. Белфаст – Ирландия

В. Крайстчерч – Австралия

Б. Бисау – Гвинея

Г. Лиепая – Латвия

20. Что добывают на одном из крупнейших и старейших месторождений мира, расположенном на острове Нанкос (архипелаг Киклады)?

А. Графит

В. Малахит

Б. Киноварь

Г. Наждак